



Putzmeister

**BSF32 - 4.16HZ プツマイスター
ロングブームコンクリートポンプ車
高圧13MPa切替可能**



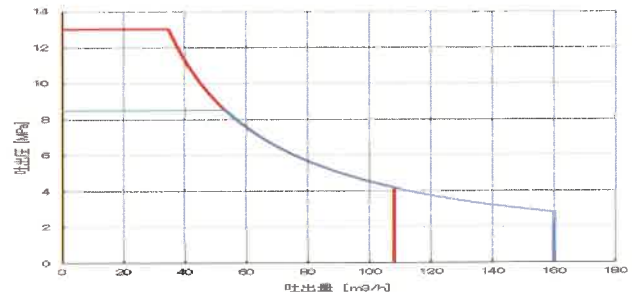
**Close to Your Business
“ Putzmeister ”**

プツマイスタージャパン株式会社

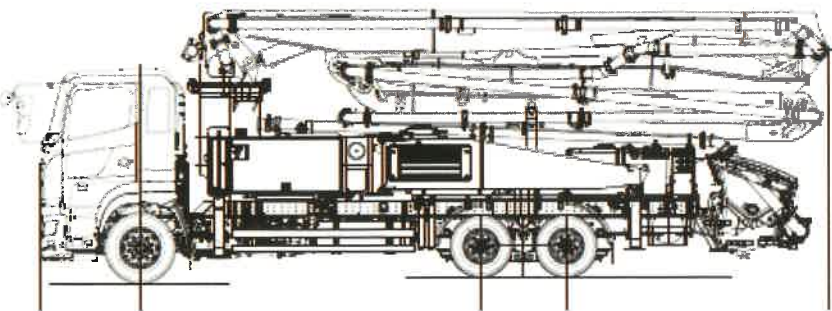
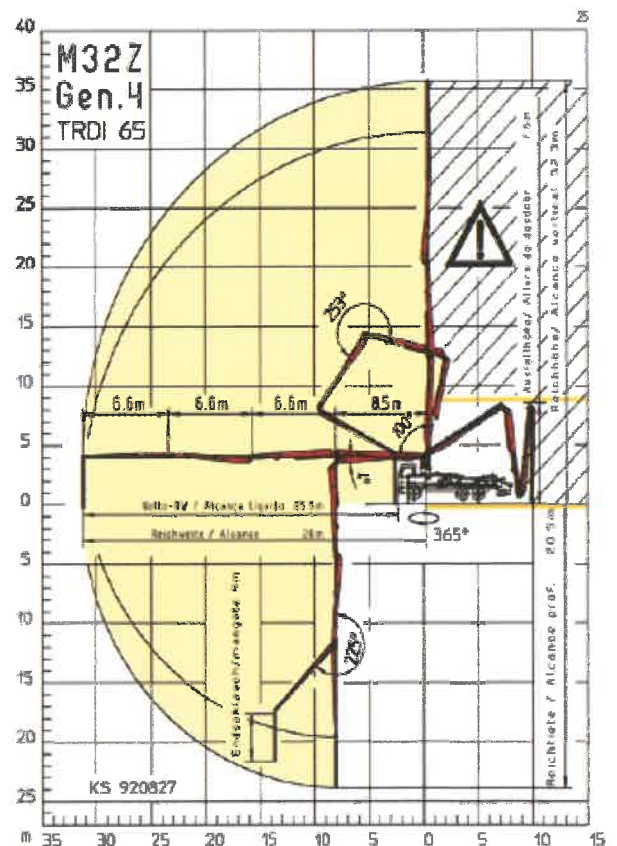
BSF32-4.16HZ データスペック

コンクリートポンプ	型式	BSF32-4.16HZ	
		高吐出モード	高圧モード
	理論最大吐出量	160m ³ /h	108m ³ /h
	理論最大吐出圧	8.5MPa	13.0MPa
	コンクリートシリンダー径	φ230mm	
	ストローク長	2100mm	
	コンクリートシリンダー数	2	
	吐出口口径	175A	
ブーム	ホッパー	容量 0.6m ³ 高さ 約1180mm グリル開扉時ホップ停止安全装置装備	
	水ポンプ	ホッパー洗浄用搭載(25bar, 160L/min)	
	ブーム型式	全油圧4段屈折Z式	
	最大垂直リーチ	31.6m	
	最大水平リーチ	28.0m	
	最大下方リーチ	20.7m	
	設置必要高さ	7.6m	
	旋回角度	365°	
	グリースシステム	手動式	
	操作方法	手動・無線・有線	
	コンクリート輸送管径	125A	
	先端ドッキングホース	125A 1.5m	
トラックシャーシ	アウトリガー	前	油圧式5.5m
		後	油圧式6.9m
	OSS(片側サポート)	前	3.9m
		後	5.7m
架装シャーシ	総重量22tシャーシ		
車両全長	11030mm		
車両全幅	2490mm		
車両全高	3730mm		
車両装重量	約21.9t		

●ポンプ能力線図



●ブーム作業範囲



お問い合わせ先はこちら

プツマイスタージャパン株式会社

〒286-0225 千葉県富里市美沢7番地4

TEL 0476-36-8907 FAX 0476-36-8908

インターネットの情報もご覧ください <http://www.putzmeister.jp>



Putzmeister